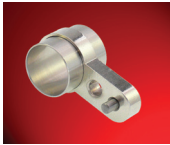
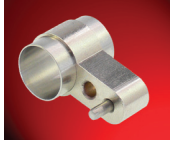


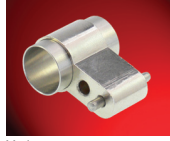
BAUKASTENPRINZIP



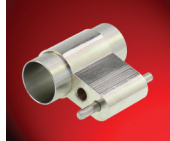
Verlängerungssatz 5 mm



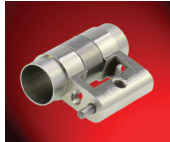
Verlängerungssatz 10 mm



Verlängerungssatz 15 mm



Verlängerungssatz 20 mm



Zylinder-Mittelteil

Verlängerungssätze sind bis zu einer maximalen Türstärke von 90 mm bestellbar:

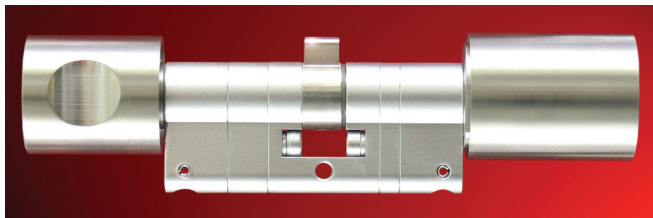
Außenseite maximal 60 mm

Innenseite maximal 50 mm

Für Längen über 90 mm müssen Bestellmaße angegeben werden.

Folgende Verlängerungssätze sind zur außen- oder innenseitigen Türstärkenanpassung lieferbar:

- VS-05 (5 mm)
- VS-10 (10 mm)
- VS-15 (15 mm)
- VS-20 (20 mm)
- VS-25 (25 mm): nur Außenseite
- VS-30 (30 mm): nur Außenseite



CodeLoxx L, Seitenansicht

SCHARFSCHALTUNG MIT CodeLoxx

CodeLoxx ist mehr als ein hochwertiger elektronischer Schließzylinder - CodeLoxx ist zusätzlich eine hochwertige Schalteinrichtung, mit der Einbruchmeldeanlagen SCHARF-/UNSCHARF geschaltet werden können. Kein Sperrelement mehr, keine Doppelbedienung mehr: CodeLoxx bietet Zutritt und SCHARF-Schaltung in einem.

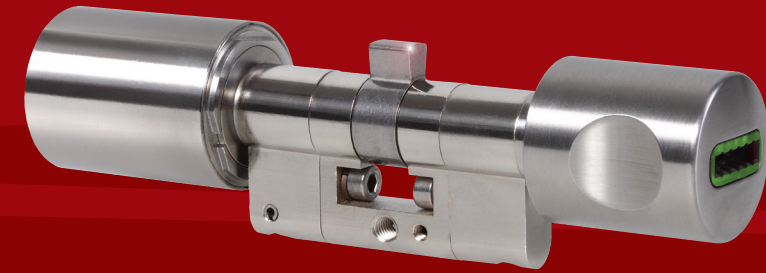
FUNKÜBERTRAGUNG BIS 3 METER: Zum Anschluss von CodeLoxx an eine Einbruchmeldeanlage wird keine Türverkabelung benötigt. Mit der 868 MHz Funkübertragung von SECCOR können sogar Doppelflügel-Türen ausgestattet werden (VdS-Zulassung in Vorbereitung).



CodeLoxx L-E mit Funk-Senderplatine

CodeLoxx - der elektronische Knaufzylinder

mit Baukastenprinzip



- Modulare Längenanpassung vor Ort
- Mit Chip-Schlüssel oder berührungslos mit Transponder

Überreicht durch:

Genießen Sie Ihre Freiheit: flexible Anpassung an die Türstärke

BAUKASTENPRINZIP - ANPASSUNG AN DIE TÜRSÄRKE VOR ORT:

Türen haben verschiedene Stärken. CodeLoxx ist aus einzelnen Modulen zusammengesetzt und kann vor Ort variabel an die gängigen Türstärken angepasst werden: SECCOR liefert Zylindermodule in 5 mm Schritten. Einfach den bisherigen mechanischen Schließzylinder herausnehmen und CodeLoxx statt dessen einsetzen - fertig ist die Montage.

CHIP-SCHÜSSEL ODER KARTE - FÜR JEDE ANFORDERUNG MASSGESCHNEIDERT:

Der SECCOR Chip-Schlüssel ist ein robustes, kryptologisch verschlüsseltes Schließ-Medium. Er wird kontaktbehaftet in den Chip-Schlüsselleser eingeschoben, benötigt keine eigene Batterie, ist wasserfest und resistent gegen Magnetfelder. Die Passiv-Transponder Proximity, HITAG1 oder MIFARE werden berührungslos gelesen. Sie sind vielfach in Unternehmen im Einsatz, beispielsweise zur Zeiterfassung oder zur Zutrittskontrolle und werden von SECCOR-Schließsystemen unterstützt.

DIE AKZEPTANZ EINES PRODUKTS LIEGT IN DER EINFACHHEIT SEINER BEDIENUNG:

Über einen Master-Schlüssel legen Sie selbst fest, welche Chip-Schlüssel oder welche Karten Zutritt erhalten. Große Schließanlagen verwalten Sie mit dem SECCOR Key Manager - der Schließplan-Software für die ergonomische und intuitive Verwaltung von CodeLoxx.



CodeLoxx mit Proximity-Leser

CodeLoxx mit Chip-Schlüssel Leser



Chip-Schlüssel



MIFARE- /Proximity- /
Hitag1- Transponder

AUFBRUCHSICHERHEIT BEDEUTET: SCHUTZ VON WERTEN

CodeLoxx ist sowohl mechanisch als auch elektronisch für höchsten Sicherheitsbedarf ausgelegt. Gehärtete Schutz-elemente garantieren besten Widerstand gegen Sabotage- und Aufbruchversuche. Eine VdS-Zulassung ist in Vorbereitung.

PROTOKOLLIEREN UND ZEITBEREICHE VERGEBEN:

CodeLoxx protokolliert optional die letzten 1000 Zutritte nach Datum, Uhrzeit und Schließmedium - und verwaltet bis zu 30 Wochenprofile und bis zu 6 Sperrtageprofile.

Viele Unternehmen nutzen darüber hinaus die automatische An- und Abschaltung des Permanentzutritts: mit dieser Funktion kann CodeLoxx per interner Zeitschaltuhr auf Dauer-Auf geschaltet werden.

DIE BATTERIE MACHT UNABHÄNGIG:

CodeLoxx versorgt sich selbst - mit Strom aus einer handelsüblichen Lithium-Batterie. Die Batterie garantiert reibungslosen Betrieb für bis zu 100.000 Öffnungen. Die Lebensdauer beträgt bis zu 10 Jahre. Eine Warnautomatik überwacht die Batteriespannung und meldet frühzeitig einen notwendigen Batteriewechsel.

